

Anhang I

1. Standortsangepasste Nutzung – Aigen im Ennstal

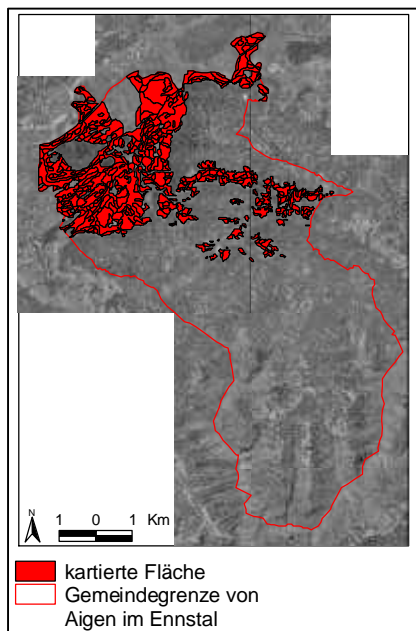


Abbildung 1: Fläche, für die eine Bodenkartierung vorliegt

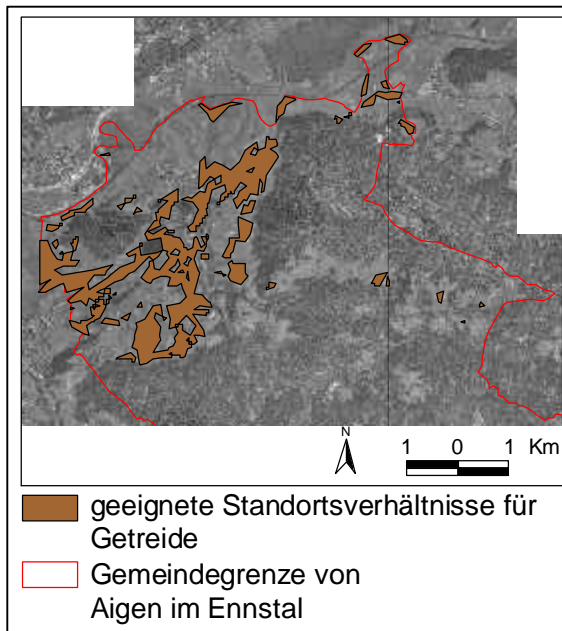


Abbildung 2: geeignete Standorte für den Anbau von Getreide

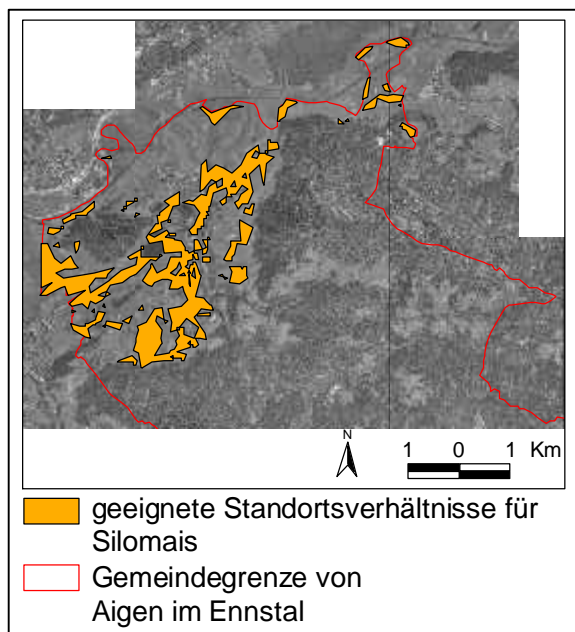


Abbildung 3: geeignete Standorte für den Anbau von Silomais

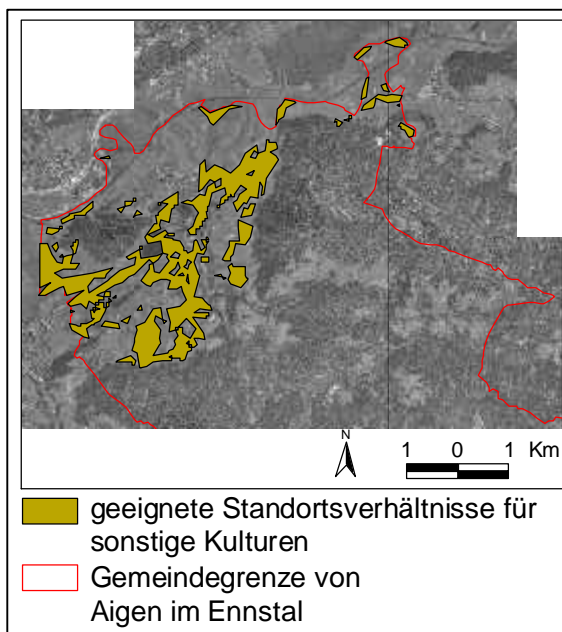


Abbildung 4: geeignete Standorte für den Anbau von sonstigen Kulturen

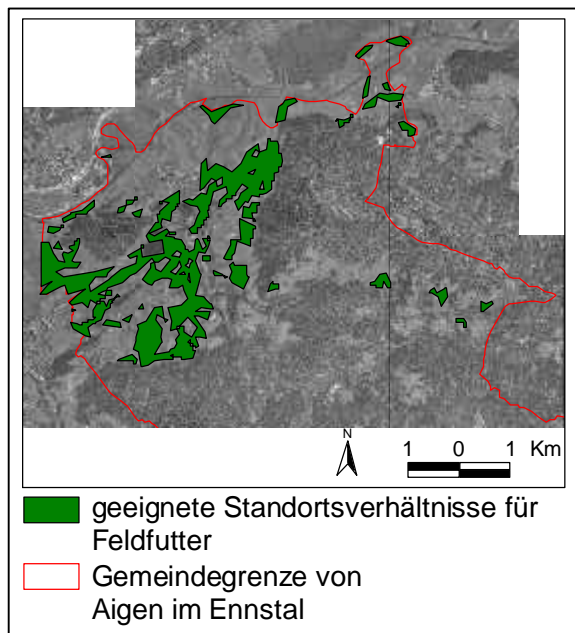


Abbildung 5: geeignete Standorte für den Anbau von Feldfutter

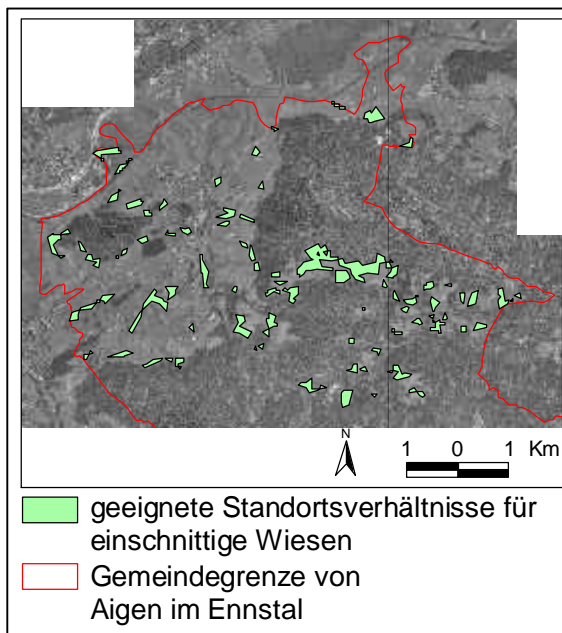


Abbildung 6: geeignete Standorte für einschnittige Wiesen

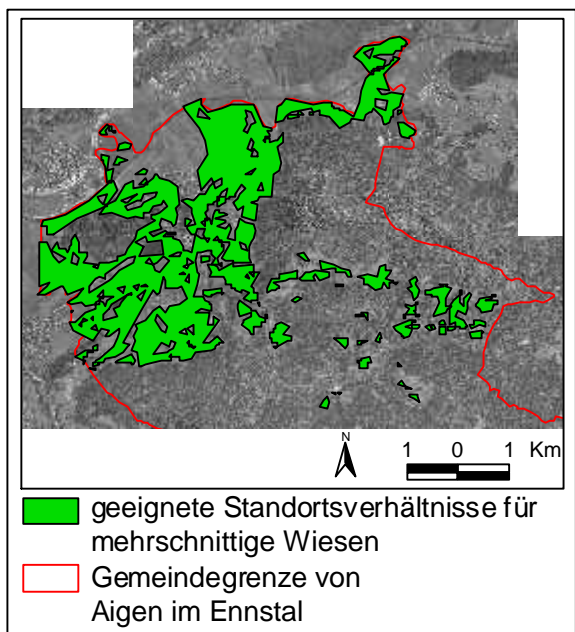


Abbildung 7: geeignete Standorte für mehrschnittige Wiesen

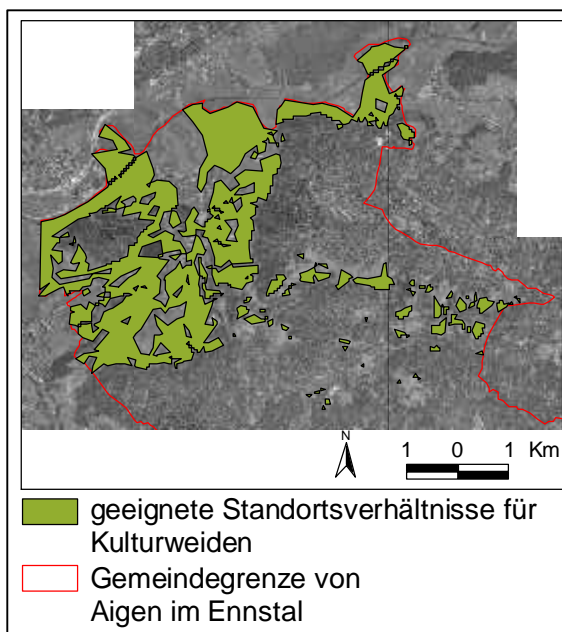


Abbildung 8: geeignete Standorte für Kulturweiden

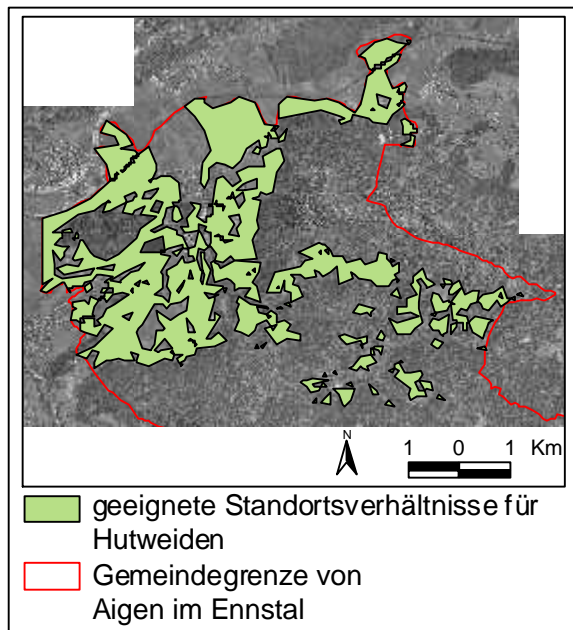


Abbildung 9: geeignete Standorte für Hutweiden

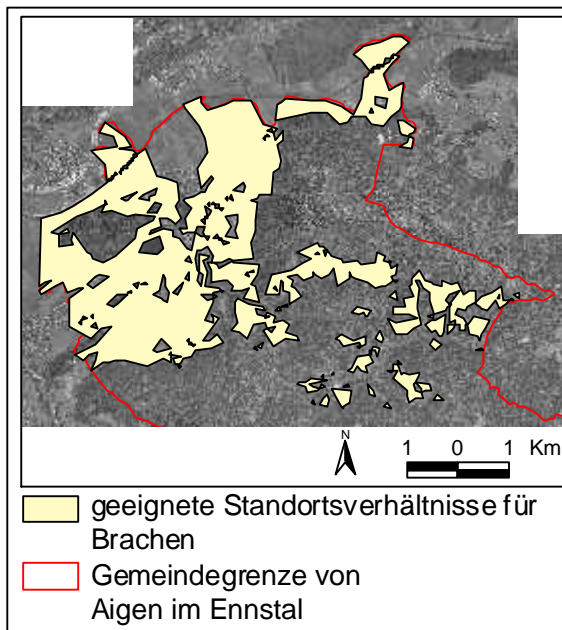


Abbildung 10: geeignete Standorte für Brachen

2. Standortsangepasste Nutzung – Markt Hartmannsdorf

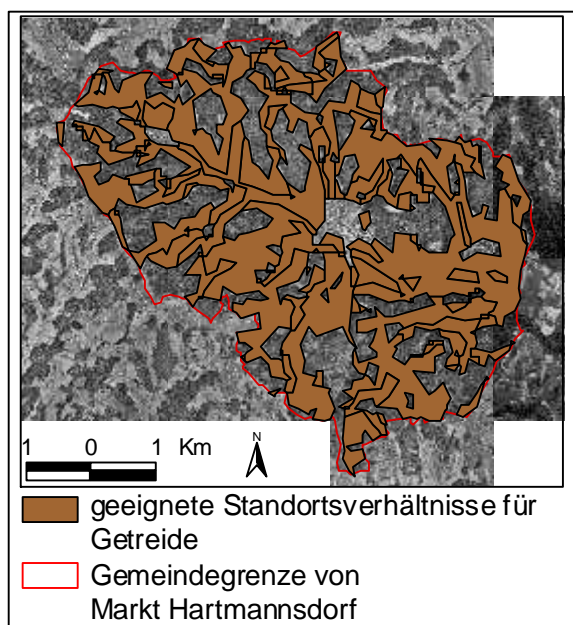


Abbildung 11: geeignete Standorte für den Anbau von Getreide

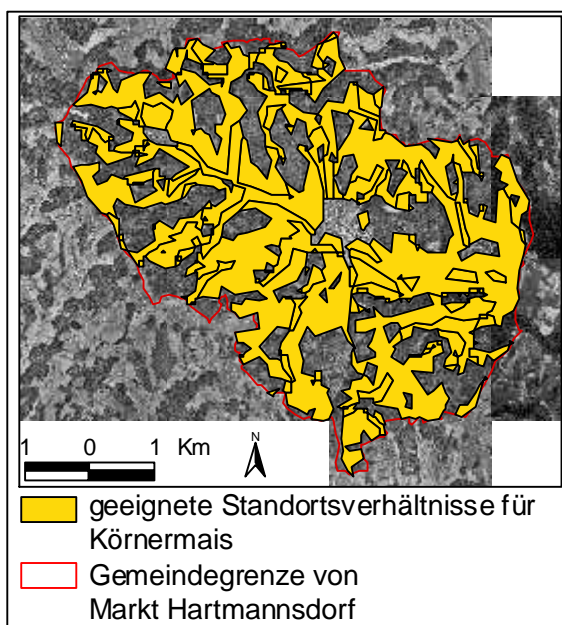


Abbildung 12: geeignete Standorte für den Anbau von Körnermais

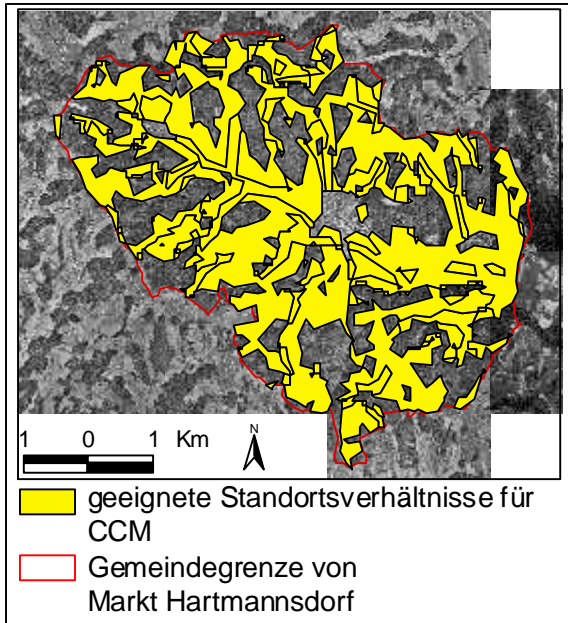


Abbildung 13: geeignete Standorte für den Anbau von CCM

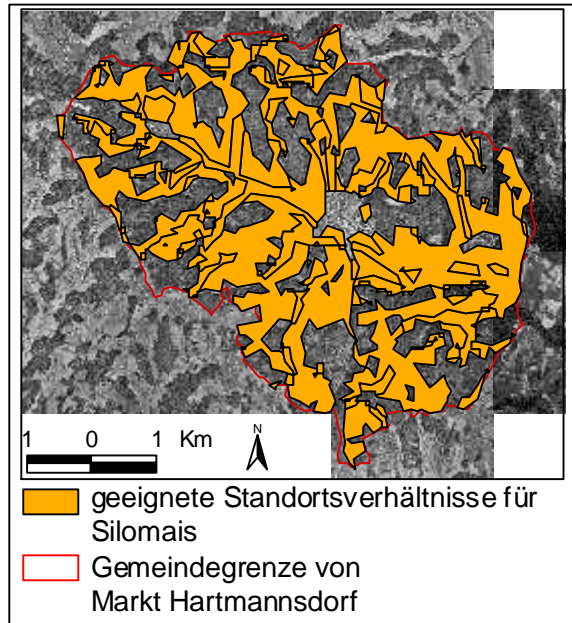


Abbildung 14: geeignete Standorte für den Anbau von Silomais

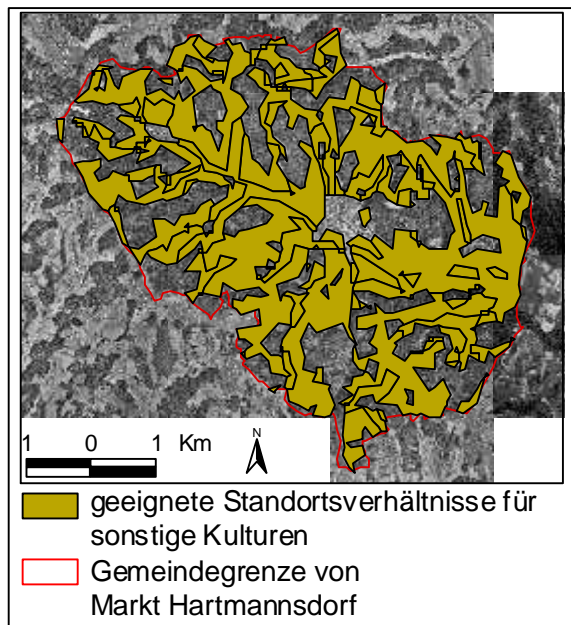


Abbildung 15: geeignete Standorte für den Anbau von sonstigen Kulturen

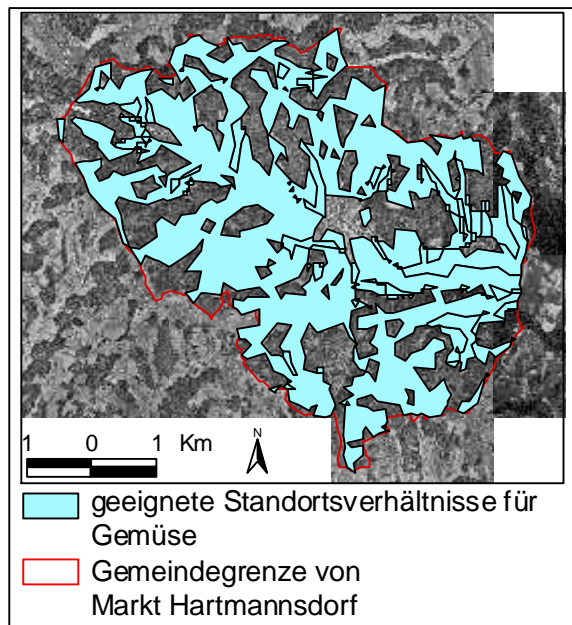


Abbildung 16: geeignete Standorte für den Anbau von Gemüse und Blumen

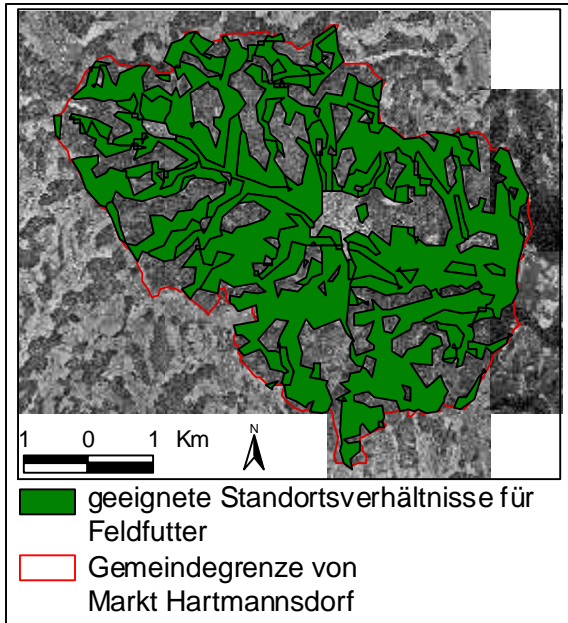


Abbildung 17: geeignete Standorte für den Anbau von Felfutter

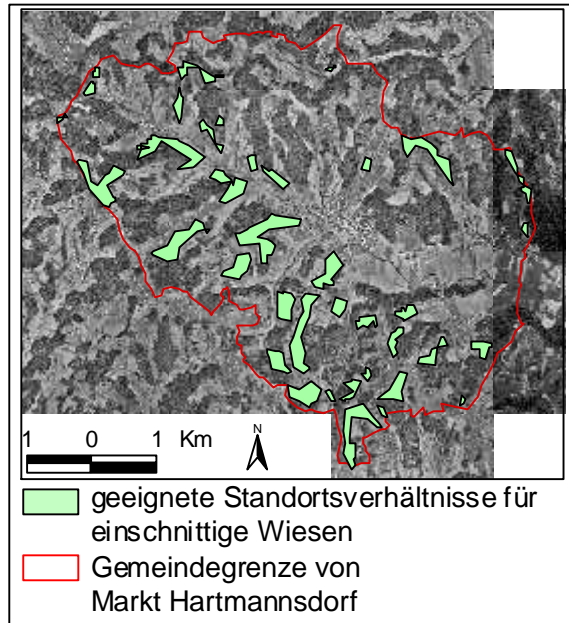


Abbildung 18: geeignete Standorte für einschnittige Wiesen

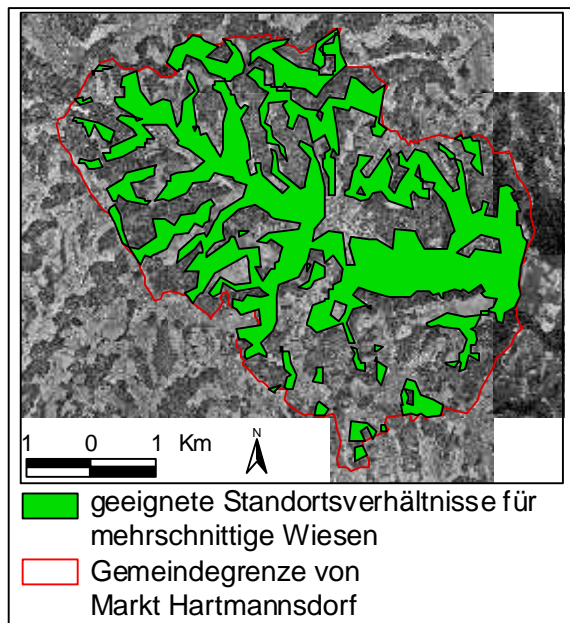


Abbildung 19: geeignete Standorte für mehrschnittige Wiesen

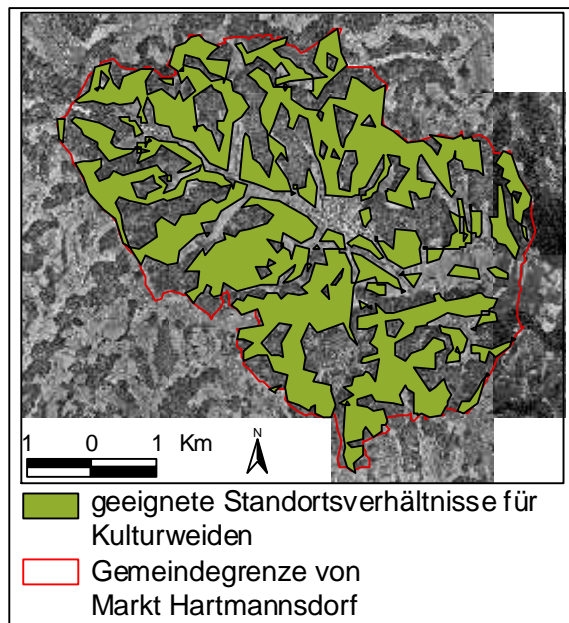


Abbildung 20: geeignete Standorte für Kulturweiden

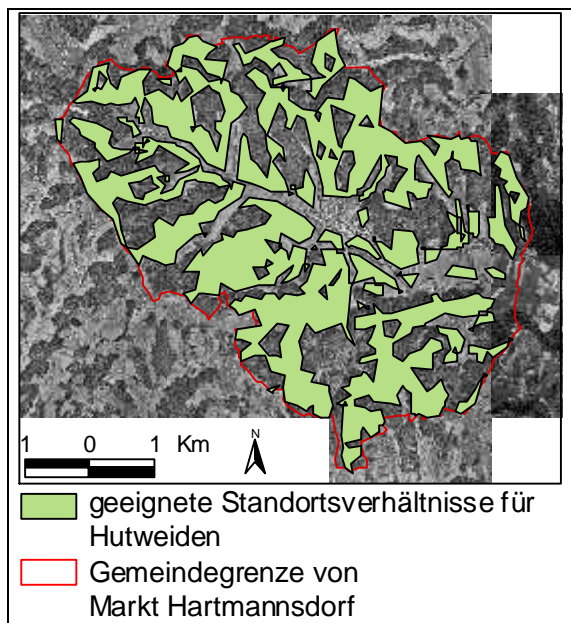


Abbildung 21: geeignete Standorte für Hutweiden

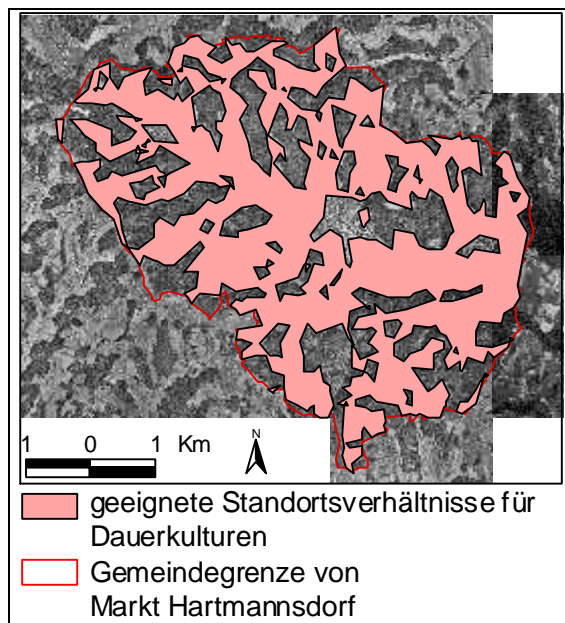


Abbildung 22: geeignete Standorte für Dauerkulturen (Obst, Wein)

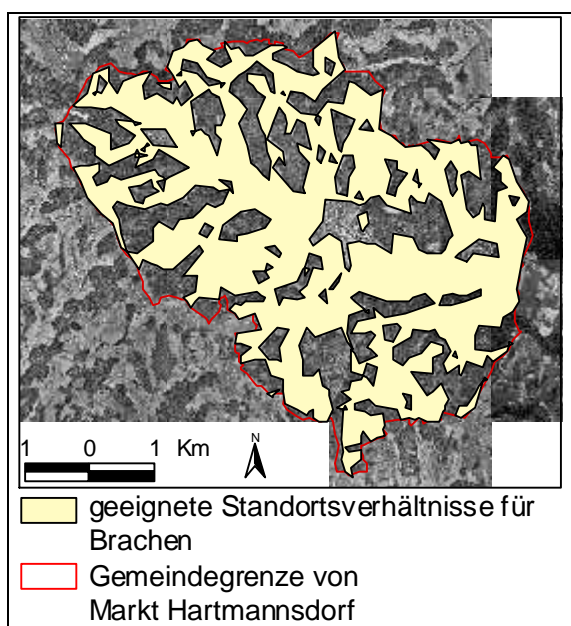


Abbildung 23: geeignete Standorte für Brachen