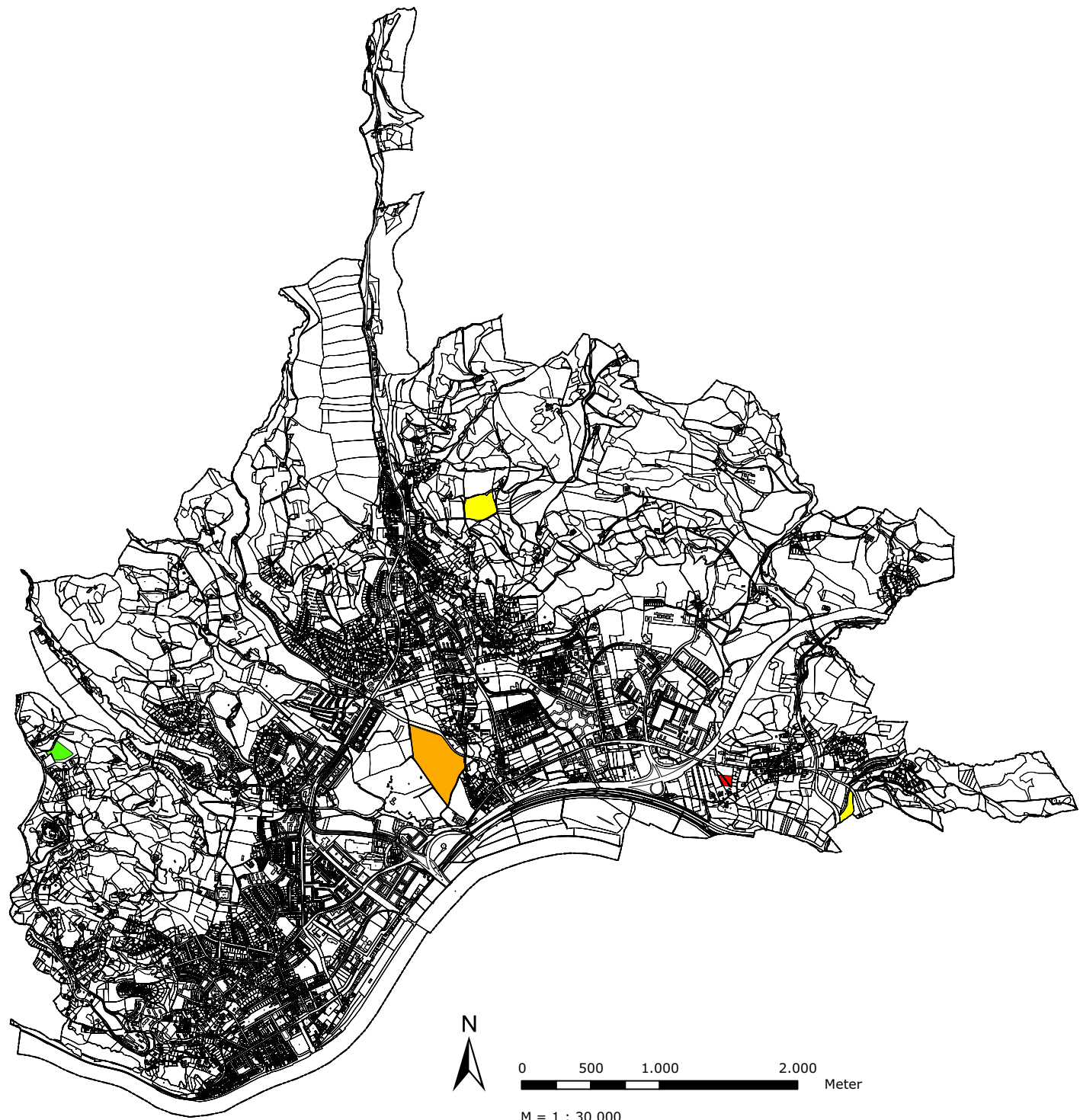


**Während der nächsten 5 Jahre geplante Nutzungsänderungen auf landwirtschaftlichen Flächen**

**Art und Umfang bis 2008 geplanter Flächen-nutzungsänderungen (laut Aussagen der Betriebsleiter)**



Legende	Aktuelle Kulturart	Geplante Nutzung	Flächenausmaß (in ha)
	Ackerland	Dauerbrache	4,9
	Ackerland	Grünland	1,5
	Ackerland	Sportanlage	12,6
	Ackerland	Bebauung	0,6
Gesamt			<b>16,9</b>

Quellen:  
 Stadtbauernbefragung Linz/Urfahr 2003  
 DKM der Stadt Linz (Stand: Dezember 2003)

**Strategien für die Stadtlandwirtschaft in Linz/Urfahr**  
 Sozioökonomische Analyse der urbanen Agrarstruktur, Zukunftsperspektiven und Konzepte für die Landwirtschaft in Linz/Urfahr

Studie im Auftrag der Stadt Linz  
 Department für Wirtschafts- und Sozialwissenschaften (Univ. für Bodenkultur)  
 Institut für Nachhaltige Wirtschaftsentwicklung  
 Projektleitung: Ao. Univ. Prof. Dr. Hans Karl Wyrzens  
 Bearbeitung: Dipl.-Ing. Rainer Silber  
 Wien, April 2004

