

### Standorte der Untersuchungsbetriebe im Grünzug

#### Untersuchungsbetriebe ...

- deren Flächen überwiegend im Grünzug liegen
- deren Flächen überwiegend nicht im Grünzug liegen
- aus Umlandgemeinden

#### Betriebe im Grünzug/Ortsbauernschaft

- im Grünzug  
7 Pöstlingberg  
0 St. Magdalena
- nicht im Grünzug  
8 Pöstlingberg  
23 St. Magdalena
- Betriebe aus Umlandgemeinden  
2 Altenberg

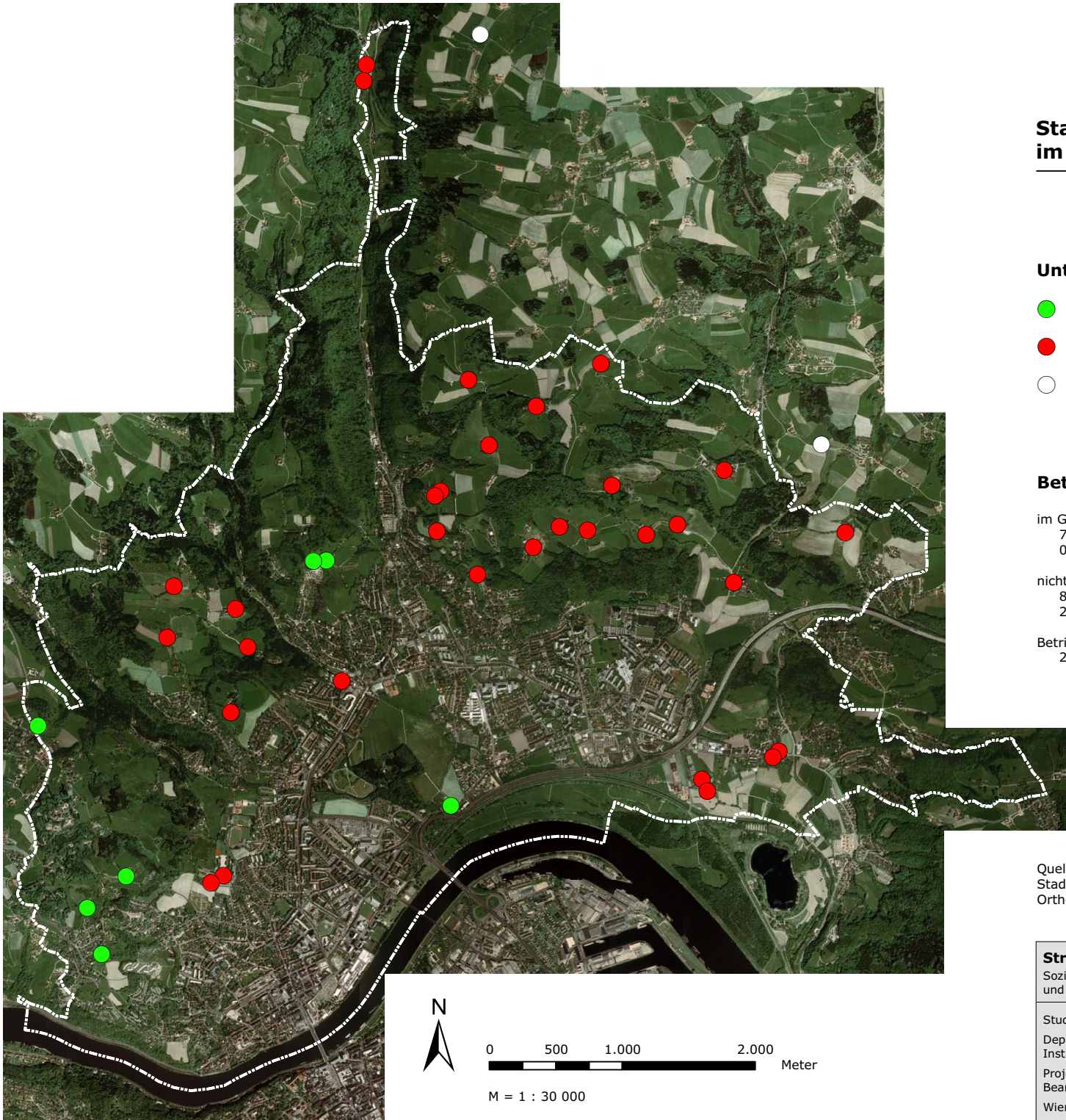

Quellen:  
Stadtbauernbefragung Linz/Urfaahr 2003  
Orthofoto der Stadt Linz (1998)

**Strategien für die Stadtlandwirtschaft in Linz/Urfaahr**  
Sozioökonomische Analyse der urbanen Agrarstruktur, Zukunftsperspektiven und Konzepte für die Landwirtschaft in Linz/Urfaahr

Studie im Auftrag der Stadt Linz  
Department für Wirtschafts- und Sozialwissenschaften (Univ. für Bodenkultur)  
Institut für Nachhaltige Wirtschaftsentwicklung

Projektleitung: Ao. Univ. Prof. Dr. Hans Karl Wyrzens  
Bearbeitung: Dipl.-Ing. Rainer Silber

Wien, April 2004



0 500 1.000 2.000 Meter

M = 1 : 30 000